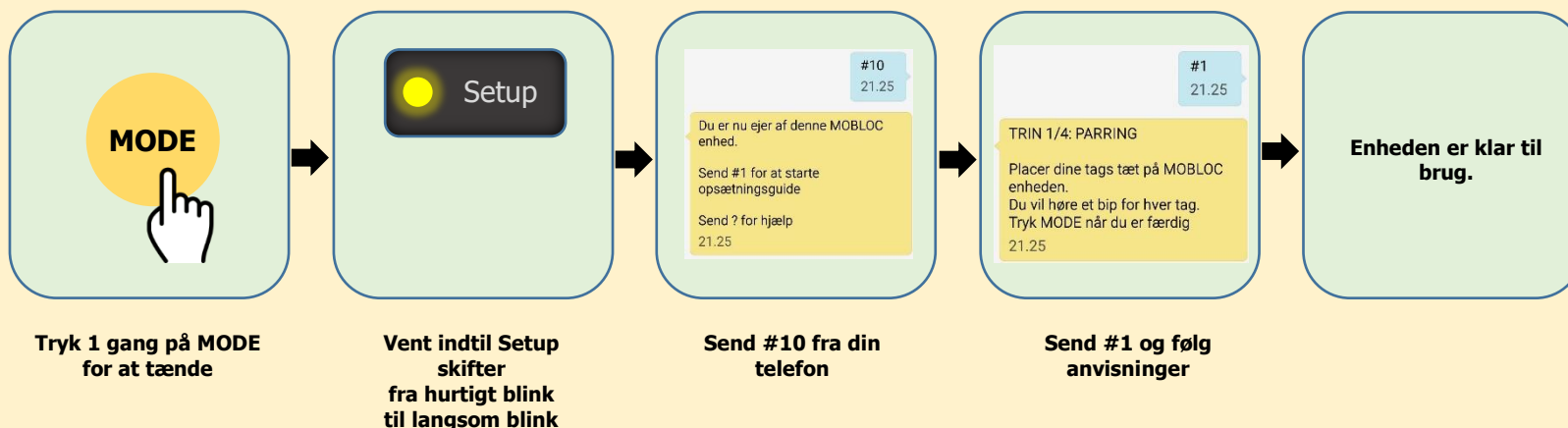


FØRSTE OPSÆTNING : REGISTRER EJER OG HJÆLPER

Når du modtager din MOBLOC, er Central og Tag allerede parret.

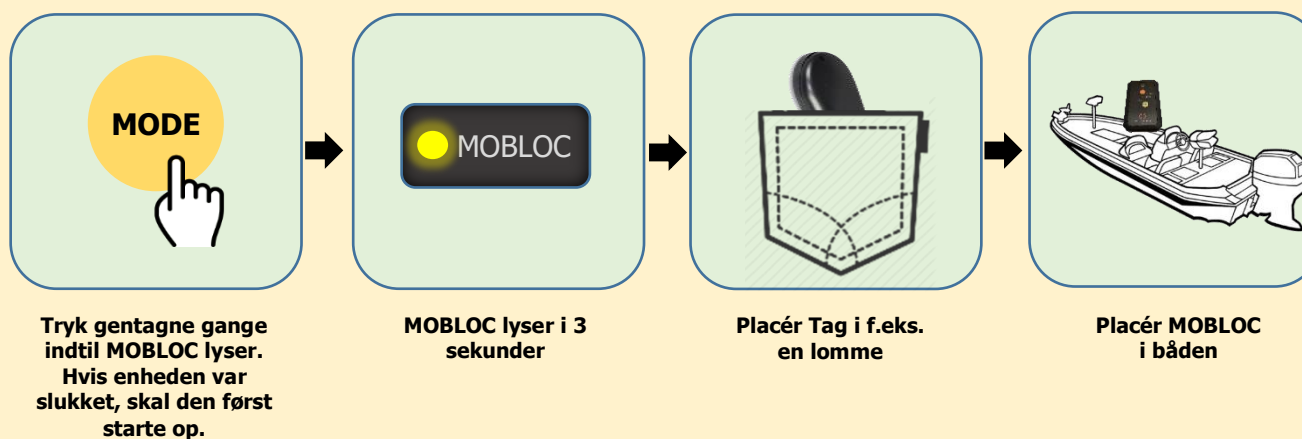
Har du bestilt opsætning inden levering, er enheden allerede sat op, og du kan springe dette punkt over.

Registrer dig som ejer, og registrer 1-2 hjælpere, der vil modtage alarm hvis du falder over bord.



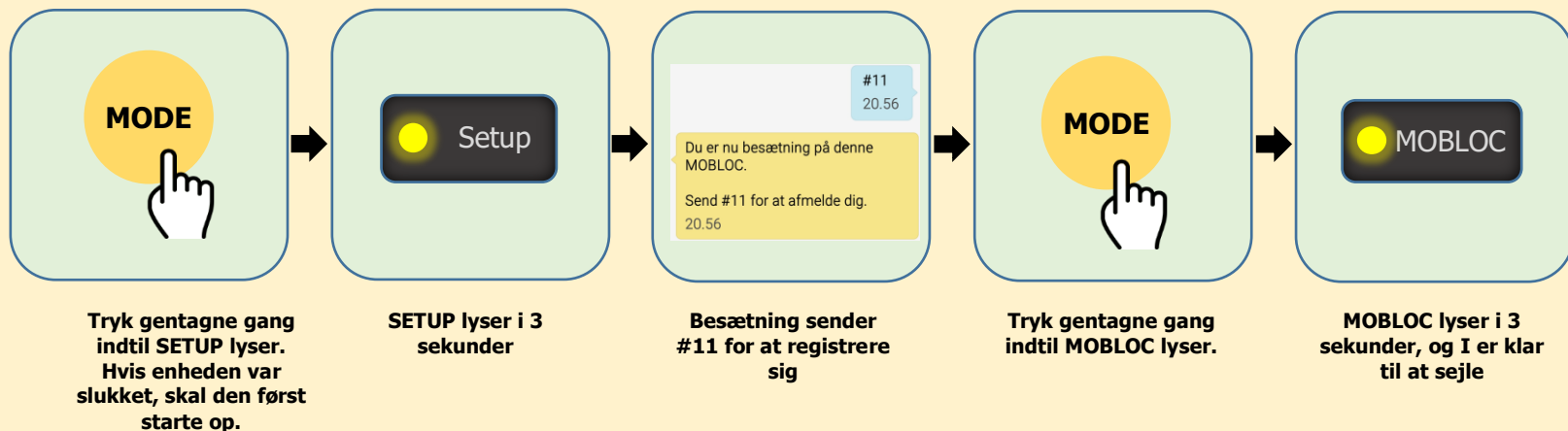
NÅR DU STÅR TIL SØS ALENE

Når du sejler alene skal du ikke gøre andet end at sætte enheden i MOBLOC mode.



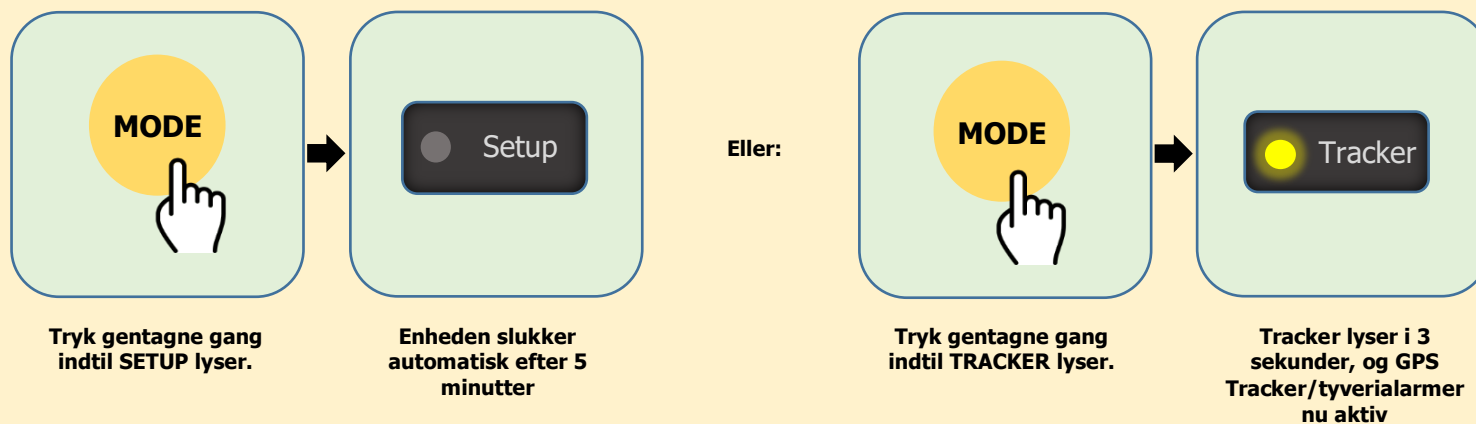
NÅR DU STÅR TIL SØS MED BESÆTNING

Har du besætning med om bord, er det en god idé at lade dem registrere sig på enheden inden I sejler ud. Der kan registreres op til 2 besætningsmedlemmer.



NÅR DU GÅR I LAND

Når du går i land eller kommer i havn, skal enheden slukkes eller sættes i GPS tracker mode.



MAND OVER BORD

Den automatiske MOB detektering starter op, og sender alarm beskeder til hjælpere, og redningsaktion kan starte kort efter du er faldet i vandet.



GPS TRACKER

MOBLOC kan bruges som GPS tracker mod tyveri.

I "Tag mode" er det afstand til Tag'en der udløser alarm: Ekstremt lille batteriforbrug og hurtig alarmering.

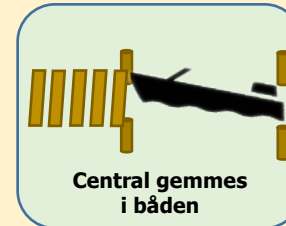
I "Geofence mode" benyttes GPS position som udløser. Benyttes som alternativ til Tag mode.

TAG MODE

Når du går i land eller kommer i havn, skal enheden slukkes eller sættes i GPS tracker mode.



eller



GEOFENCE MODE

Når du går i land eller kommer i havn, skal enheden slukkes eller sættes i GPS tracker mode.

VIGTIG INFORMATION

OPLADNING

MOBLOC bør oplades fuldt én gang om året. Enheden kan dog fungere i flere år uden opladning.

Sæt enheden i SETUP mode, og tilslut enhed til USB port med det medfølgende kabel.

Tag'en skal aldrig oplades.

BRUG VESTEN !

MOBLOC er *ikke* en undskyldning for ikke at bruge redningsvesten !

MOBLOC er et ekstra udstyr som følger Søsportens sikkerhedsråd:

Lær at sejle
Hold dit grej i orden
Planlæg din tur

Hav en livline til land

Brug vesten

Manuel alarm

Har du akut brug for hjælp, f.eks. ved ildebefindende eller synkende båd, kan du manuelt starte alarm med SOS knappen.

LÆS DEN KOMPLETTE BRUGERMANUAL, FOR AT LÆRE ALLE FUNKTIONER AT KENDE

Du finder den på vores hjemmeside

www.mobloc.dk